

EGZEMPLARZ 1

EKSPERTYZA BUDOWLANA
DOTYCZY WYKONANIA ROBÓT BUDOWLANYCH
przy ulicy Świerklańskiej 42 w Rybniku

TEMAT: WYKONANIE ROBÓT BUDOWLANYCH

INWESTOR: ZESPÓŁ SZKÓŁ BUDOWLANYCH
ul. Świerklańska 42
44-200 Rybnik.

Zespół Szkół Budowlanych
w Rybniku
44-200 Rybnik, ul. Świerklańska 42
tel/fax 32/4222279, 4222796
e-mail: zsbrybnik@gmail.com
NIP 642-31-48-150, REGON 241802840

Zawartość opracowania.

1	Strona tytułowa	1
2	Zakres opracowania	3
3	Opis techniczny	3
4	Podstawa opracowania	5
5	Dokumentacja fotograficzna	7
6	Uprawnienia autora opracowania	11

ZAKRES OPRACOWANIA.

Ekspertyza techniczna dotyczy sposobu wykonania robót budowlanych, związanych z wykonaniem otworu drzwiowego pod zabudowę drzwi z korytarza głównego.

Stan istniejący:

Pomieszczenie gospodarcze wejścia od sali lekcyjnej.

- Do pomieszczeń w stanie aktualnym prowadzą drzwi z sali lekcyjnej. Dokumentację fotograficzną umieszczono w dalszej części opracowania.

Stan projektowany:

- Projektuje się przekucie z korytarza otworu w ścianie nośnej gr. 28 cm w celu zabudowania drzwi wejściowych do pomieszczenia adaptowanego. W pomieszczeniu znajduje się ścianka działowa gr. 8cm, którą należy poddać rozbiórce. Aktualne otwory drzwiowe (2 szt). Zostaną zamurowane. Otwory zostaną otynkowane, a powłoki malarskie odświeżone.

Opis techniczny.

Technologia wykonania robót budowlanych:

1. Zabezpieczyć przyległe powierzchnie foliami ochronnymi.
2. Przed przystąpieniem do robót budowlanych w miejscu projektowanego otworu nad otworem drzwiowym należy wykonać wykucie, **uwaga – tylko pod zabudowę stalowego elementu konstrukcyjnego HEB 200 - 2szt.** Element konstrukcyjny musi mieć długość o 50 cm większy od projektowanego otworu drzwiowego. (Dla drzwi o wymiarach 90 cm należy przyjąć światło otworu 100 cm, zatem HEB 200 będzie o długość 150 cm).
3. Dokonać inwentaryzacji sieci elektrycznych, teletechnicznych i instalacji kominowej c.o. itp. - tak aby nie doprowadzić podczas wykonywania robót rozbiórkowych do ich uszkodzenia. W przypadku kolizji zawiadomić Inwestora.
4. Wstawienie nadproża stalowego i prawidłowe jego osadzenie.
5. Wykucie otworu drzwiowego pod belką stalową. Uwaga – mur należy przycinać tarczami diamentowymi, aby uzyskać proste powierzchnie i nie doprowadzić do

zmęczenia materiału w obrębie wykuwanego otworu.

6. Dokonać montażu stolarki drzwiowej.
7. Wykonać obróbki w systemie G-K, uzupełnić tynki i wykonać malowania.
8. Gruz należy na bieżąco wywozić i poddać utylizacji.

Ściana działowa:

Technologia wykonania robót budowlanych:

1. Zabezpieczyć przyległe powierzchnie foliami ochronnymi.
2. Rozbiórkę wykonywać z góry w dół,
3. Dokonać inwentaryzacji sieci elektrycznych, teletechnicznych i instalacji kominowej c.o. itp. - tak aby nie doprowadzić podczas wykonywania robót rozbiórkowych do ich uszkodzenia. W przypadku kolizji zawiadomić Inwestora.
4. Przy rozbiórce istniejących luksferów, zachować ostrożność, stosować środki ochrony osobistej, tak aby nie doprowadzić do uszkodzeń ciała i mienia.
5. Gruz należy na bieżąco wywozić i poddać utylizacji.
6. Wykonać zamurowania otworów drzwiowych – 2 szt.
7. Wykonać wszystkie roboty towarzyszące, tynkowania, malowania itp.

Wnioski:

Zakres robót – Wykonanie otworu drzwiowego w ścianie nośnej – **możliwy**, z zachowaniem technologii zawartej w niniejszym opracowaniu.

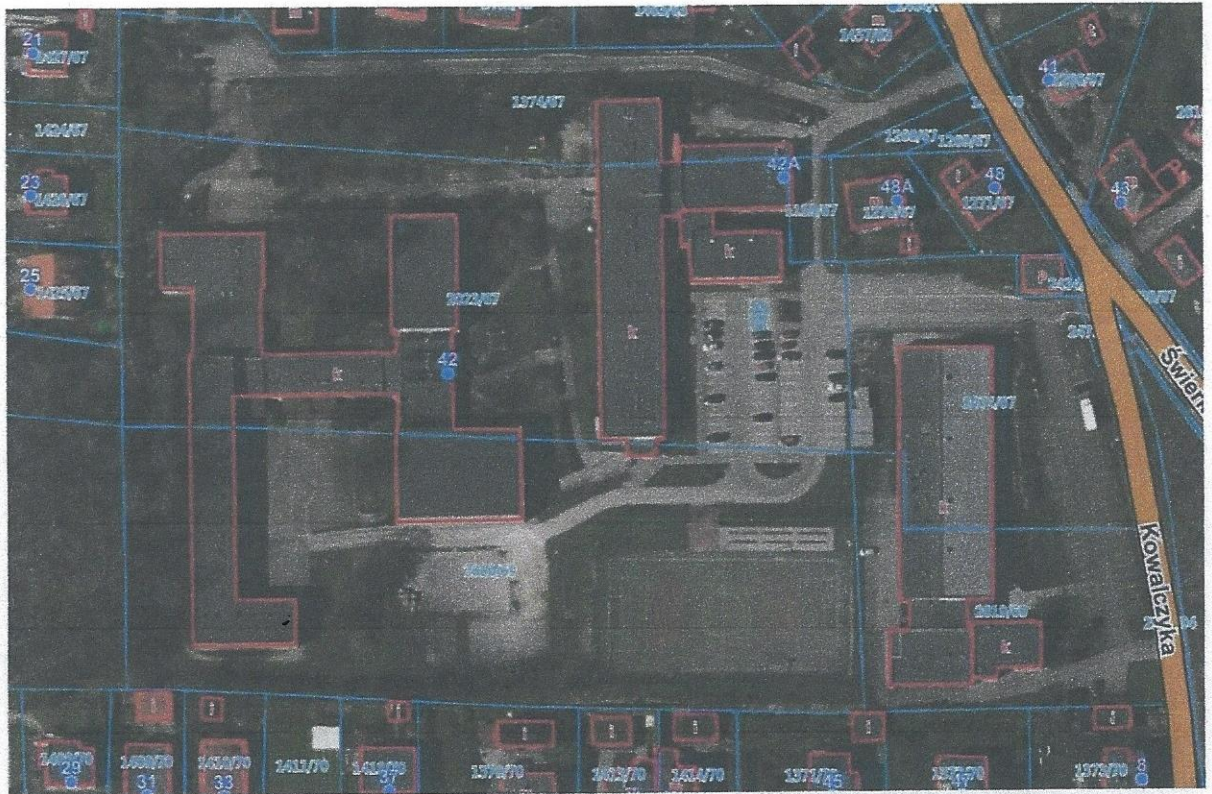
Przedmiotowe roboty, należy wykonywać pod nadzorem osoby uprawnionej posiadającej uprawnienia budowlane konstrukcyjne.

PODSTAWA OPRACOWANIA.

Niniejszą ekspertyzę / ocenę techniczną opracowano na zlecenie Inwestora. W dniu 07.03.2022 roku odbyła się wizja lokalna i wykonano przedmiar oraz dokumentację fotograficzną.

W OPRACOWANIU WYKORZYSTANO:

- Ustawa z dnia 7 lipca 1994 r. Prawo budowlane, / Dz.U. Z 2013 roku ze zmianami /
- Normy budowlane.
- Materiały z wizji lokalnej na obiekcie,
- Dz.U. RP nr 15/1999 r. poz. 140 w sprawie warunków technicznych jakim powinny odpowiadać budynki i ich usytuowanie,

LOKALIZACJA BUDYNKU.

Rys.1 Lokalizacja budynku ul. Świerklańska 42, Rybnik.

DOKUMENTACJA FOTOGRAFICZNA:



Fot. 1 Lokalizacja otworu drzwiowego



Fot.2 Strona wewn. (lokalizacja otworu)



Fot.3 Rozbórka ściany działowej

UPRAWNIENIA AUTORA OPRACOWANIA.