

EGZEMPLARZ 1

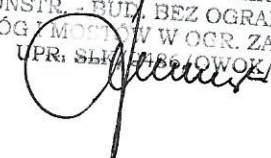
OCENA TECHNICZNA
DOTYCZY WYKONANIA ROBÓT BUDOWLANYCH
przy ulicy Świerklańskiej 42, Rybnik

TEMAT: **WYKONANIE ROBÓT BUDOWLANYCH
NAPRAWY POKRYĆ DACHOWYCH.**

INWESTOR: **Zespół Szkół Budowlanych
ul. Świerklańska 42
Rybnik.**

OPRACOWAŁ: **inż. Leszek Paprotny.**
Upr. Bud. konstrukcyjno-budowlane bez
ograniczeń: SLK/0486/OWOK/04

LESZEK PAPROTNY
inżynier budownictwa
UPR. BUD. DO NADZOROWANIA I KIER.
ROBOTAMI BUD. W ZAKRESIE:
KONSTR. BUD. BEZ OGRANICZEŃ
DRÓG I MOSTÓW W OGR. ZAKRESIE
UPR. SLK/0486/OWOK/04



22 październik 2018 r.

Zawartość opracowania.

1	Strona tytułowa	1
2	Zakres opracowania	3
3	Opis usterek w procesie wykonawczym	3
4	Podstawa opracowania	4
5	Dokumentacja fotograficzna	5
6	Uprawnienia autora opracowania	13

ZAKRES OPRACOWANIA.

Opinia określa stan istniejący oraz przewidywane naprawy w zakresie:

- wykonania miejscowych naprawa pokryć dachowych na dachu sali gimnastycznej,
- wykonania nowych obróbek blacharskich na murkach ogniowych,
- uszczelnienia rynien stalowych ich czyszczenie i profilowanie.
- wykonania miejscowych napraw pokryć dachowych nad wejściem do budynku – daszek nad wejściem,
- wykonania nowych obróbek blacharskich – daszek nad wejściem,
- naprawa rynien sprawdzenie i polutowanie pęknięć.

Dach sali gimnastycznej pokryty styropapą posiada liczne uszkodzenia w miejscach przy murkach ogniowych. Zakres napraw obejmuje ułożenie nowej papy termozgrzewalnej gr. 5.7mm obwodowo przy murkach ogniowych o parametrach - (papa termozgrzewalna IzoBud W-PYE 250 S53 SBS giętkość w niskiej temperaturze: niedopuszczalne powstanie pęknięć w temperaturze większej lub równiej ≤ -25 st. celcjusza). Dokumentacje stanu istniejącego załączono w niniejszej dokumentacji. Dodatkowo papą termozgrzewalną o tych samych parametrach, należy wykonać naprawy „pęcherzy”. Miejsca te należy rozciąć wykonać roboty naprawcze i zabezpieczyć je nowymi pasami papy termozgrzewalnej. W miejscach murków, papę należy wywinąć do góry i zakończyć obróbkami blacharskimi z wcięciem do muru i uszczelnieniem silikonem dekarским. Wszystkie połączenia wzdłużne obróbek blacharskich muszą być wykonane na „rąbek” stojący i dodatkowo uszczelnione silikonem dekarским. Wszystkie śruby mocujące muszą posiadać uszczelki gumowe.

Rynny w na sali gimnastycznej, należy wyczyścić, sprawdzić spadki i wykonać roboty naprawcze uszczelniające.

Daszek nad wejściem do budynku posiada uszkodzone obróbki blacharskie styków papy termozgrzewalnych ze ścianą elewacyjną budynku.

Zakres napraw obejmuje wyłożenie papy termozgrzewalnej o parametrach wskazanych powyżej w opisie technicznym z wywinięciem do góry na ścianę. Obróbką blacharską z wcięciem do muru i uszczelnieniem, kończymy wywinięcia na ścianie elewacyjnej. Łączniki, śruby muszą posiadać uszczelki gumowe. Naprawa rynien na całej długości budynku polega na sprawdzeniu styków rynien stalowych, usunięciu wszystkich nieszczelności przez polutowanie. Wykonawca dodatkowo sprawdzi spadki i wyczyści i udrożni wszystkie rynny i rury spustowe.

Integralną częścią niniejszej opinii jest kosztorys i przedmiar robót naprawczych.

PODSTAWA OPRACOWANIA.

Niniejszą opinię / ocenę techniczną opracowano na zlecenie Inwestora. W dniu 12.10.2018 roku odbyto wizję lokalną i wykonano obmiar oraz dokumentację fotograficzną.

W OPRACOWANIU WYKORZYSTANO:

- Ustawa z dnia 7 lipca 1994 r. Prawo budowlane, / Dz.U. Z 2013 roku ze zmianami /
- Normy budowlane.
- Materiały z wizji lokalnej na obiekcie,
- Dz.U. RP nr 15/1999 r. poz. 140 w sprawie warunków technicznych jakim powinny odpowiadać budynki i ich usytuowanie,

DOKUMENTACJA FOTOGRAFICZNA.



Fot.1 Brak wywinięcia papy na murek – sala gimnastyczna.



Fot.2 Uszkodzone pokrycie – sala gimnastyczna



Fot.3 Niedrożne rynny i rury spustowe – sala gimnastyczna.



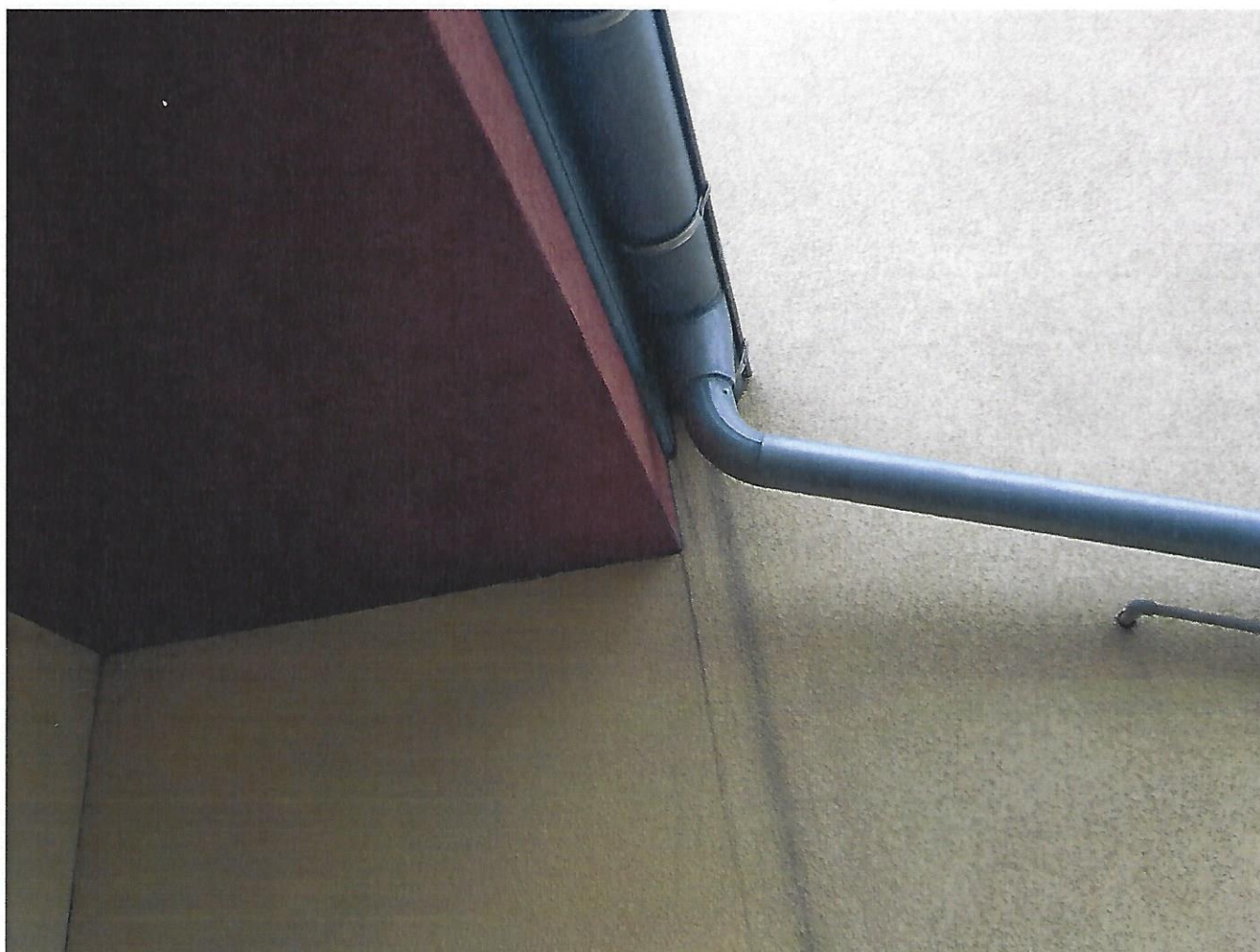
Fot.4 Liczne „pęcherze” i nieszczelności – sala gimnastyczna.



Fot. 5 Miejsce nieszczelności rynien na połączeniach. Wykonać roboty uszczelniające na całej długości rynien, udrożnić spusty i rynny z niwelacją spadków.



Fot. 6 Nieszczelne połączenia rynien.



Fot. 7 Daszek nad wejściem do budynku.



Fot. 8. Naprawa obróbek oraz miejsc styku ze ścianą elewacyjną.

PRZEDMIAR ROBÓT 000-11-111

Nazwa robót: Naprawa pokryć dachowych
 Lokalizacja: ul. Świerklańska, Rybnik
 Inwestor: Zespół Szkół Budowlanych
 ul. Świerklańska 42, Rybnik

PRZEDMIAR 000-11-111

Strona 1

22-10-2018

SYKAL-003319

DZ	POZ	SYMBOL POZYCJI	NAZWA POZYCJI PRZEDMIAROWEJ	JEDN MIARY	ILOŚĆ
1			Naprawa pokryć dachowych		
1	1	KNR-W 4-01 0519-03	Miejscowa naprawa pokryć dachowych - dwuwarstwowe pokrycie z papy perforowanej oraz papy wierzchniego krycia grubości 5,7 mm pasy obwodowe oraz naprawa pęcherzy.	m ²	234,500
		<i>Lp</i> 1	<i>Nazwa</i> <i>Obliczenie ilości</i> $(35*1,5)+((14*1,5)*2)+(35*2*2)$		
1	2	KNR-W 4-01 0538-02	Uzupełnienie obróbek blacharskich na murkach ogniowych	m ²	65,000
		<i>Lp</i> 1	<i>Nazwa</i> <i>Obliczenie ilości</i> 35+15+15		
1	3	KNR 4-01 0526-06	Naprawa rynien bez zdejmowania przez sprawdzenie i polutowanie pęknięć	metr	85,000
		<i>Lp</i> 1	<i>Nazwa</i> <i>Obliczenie ilości</i> 85		
1	4	KNR 4-01 0529-09	Naprawa rynien przez wycięcie i wstawienie nowych odcinków o długości do 1,0 m z blachy ocynkowanej	szk	8,000
		<i>Lp</i> 1	<i>Nazwa</i> <i>Obliczenie ilości</i> 8		
1	5	KNR-W 4-01 0526-05	Czyszczenie i regulacja rynien dachowych	metr	75,000
		<i>Lp</i> 1	<i>Nazwa</i> <i>Obliczenie ilości</i> 75		
1	6	KNR-W 4-01 0538-02	Uzupełnienie obróbek blacharskich nad wejściem do budynku	m ²	4,500
		<i>Lp</i> 1	<i>Nazwa</i> <i>Obliczenie ilości</i> 3*1,5		
1	7	KNR-W 4-01 0519-03	Miejscowa naprawa pokryć dachowych - dwuwarstwowe pokrycie z papy perforowanej oraz papy wierzchniego krycia grubości 5,7 mm pasy po 1,5 m przy ścianie elewacyjnej.	m ²	9,000
		<i>Lp</i> 1	<i>Nazwa</i> <i>Obliczenie ilości</i> 3*1,5*2		
					9,000